

[編集・発行] 社会福祉法人 大阪市鶴見区社会福祉協議会 ☎ 6913-7070 FAX 6913-7676
〒538-0051 鶴見区諸口5丁目浜6-12 鶴見区在宅サービスセンター内 <http://www.tsurumi-kushakyo.or.jp/>

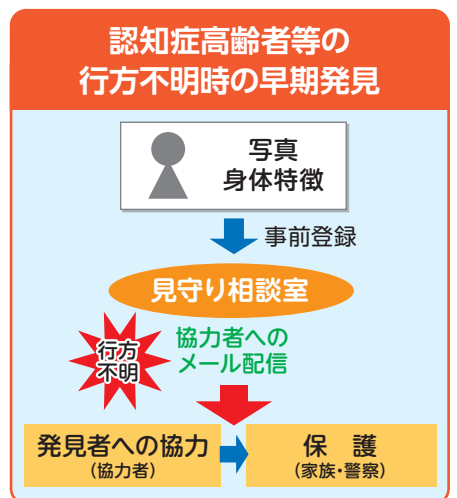
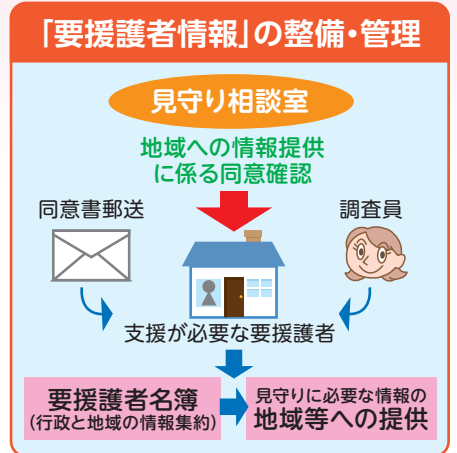
地域における要援護者の 見守りネットワーク強化事業 (平成27年4月からはじまりました!)

見守り相談室が開設されました。

近年、少子高齢化の進行や社会経済情勢の変化、地域におけるつながりの希薄化などを背景に、いわゆる「孤立死」に代表されるような社会的孤立など地域における生活課題は複雑化・多様化・深刻化しています。

鶴見区においては、このような課題認識のもと、各地域の実情に応じて見守り活動を展開してきましたが、さらに強化していくための事業として、「地域における要援護者の見守りネットワーク強化事業」が平成27年4月からはじまりました。

地域で生活する要援護者が抱える課題の解決を図り、安心して暮らしていただけるよう、区社会福祉協議会に「見守り相談室」を設置し、次の3つの機能に取り組んでいきます。



機能1 要援護者名簿に係る同意確認・名簿整理

行政と地域が保有する要援護者の情報を集約し、地域等への情報提供に係る本人の同意を確認して地域の見守り等につなぎます。

機能2 孤立世帯等への専門的対応

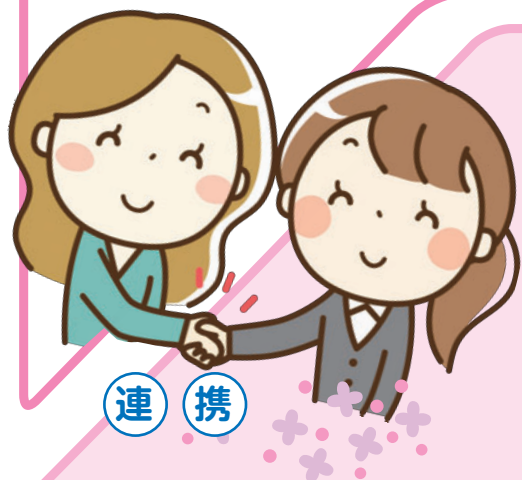
孤立死リスクの高い要援護者やセルフネグレクト*の状態にある方に対して、福祉専門職のワーカーがねばり強くアウトリーチ(本人から要請がない場合でもワーカーの方から積極的に出向いていく援助)を行い、地域の見守り等につなぎます。

*日常生活を営もうとする意欲や生活能力を喪失し、自己の安全や健康が脅かされる状態となること。

機能3 認知症高齢者等の行方不明時の早期発見

事前に登録している認知症高齢者等が行方不明になった場合に、氏名や身体的特徴等の情報をメール・FAXにより協力者に配信し、行方不明時の早期発見につなぎます。

鶴見区見守り相談室 ☎ 6913-7070



つるみ地域つなげ隊推進事業 (平成27年4月からはじまりました!)

地域連携サポーター(つなげ隊)が配置されました。

つなげ隊は各地域会館で地域の相談窓口として、ふれあい員や支援を必要とされている方の相談対応を行います。また、地域のパイプ役(つなぎ役)として地域のネットワーク委員会等や各種団体・専門機関との連携・つなぎを行います。さらに、見守りネットワーク強化事業と協力して要援護者支援に取り組めます。

ボランティアビューローだより

平成26年度の1年間に鶴見区ボランティアビューローへ届いた相談や活動を報告します。

依頼・需給調整

- ボランティア登録数 個人 218人、グループ 29団体(348人)
 - ボランティア活動・援助希望に関する相談件数 170件
 - ボランティア活動件数 1,744件(延べ活動人数 5,737人)
- ※個人からの援助依頼は、ボランティアビューロー通信で区内で広く募集をしています。

啓発・広報活動

ボランティアビューロー通信の発行や区社協だよりへの掲載、ボランティアビューローベストの貸出などのほか、福祉やボランティア活動について、啓発や広報を目的として以下のような各種啓発事業を開催しました。



区民まつり

- 区民まつりへの参加
9月7日 区社協パネル展示、ボランティア連絡会のPR
体験者数 285人 ボランティア数 20人

- おもちゃ図書館事業 月2回
障がいを持つ子どもたちがおもちゃで遊びながら交流し、保護者同士の情報交換の場を提供しています。
参加者数 延べ98人 ボランティア数 延べ15人

ボランティア講座

- 子育て応援ボランティア講座
活動者自身も元気になれる遊びを取り入れた講座を開催しました。
11月22日～12月13日の毎土曜日(4回) 受講者 延べ24人

ボランティア交流会

- 登録ボランティア及び登録希望者の方を対象に、「笑いヨガ」を通じて交流を深めました。
3月10日 受講者 24人



笑いヨガ

活動支援

- ボランティア連絡会の開催 月1回
- ボランティアグループの交流と情報交換
ボランティア連絡会研修会 2月23日「スクエアステップ」

ボランティア保険の受付

- ボランティア活動保険 116件(1,338人)
- ボランティア・市民活動行事保険 205件(7,452人)

今年度の予定

- 平成27年度に予定しているボランティア講座や広報啓発の主なものは次のとおりです。
1. ボランティア講座 (詳細は決まり次第ボランティアビューロー通信でお知らせします)
 2. 区民まつりへの参加・・・9月
 3. ボランティアビューロー通信の発行・・・4回発行予定

ボランティア活動は自分なりの小さな動機があれば特別なものがなくても始めることができます。今、自分にできる事を普段の生活の中から考えてみませんか? ボランティア活動に関心を持たれた方はお気軽にお電話ください。

ボランティアビューローってなに・・・?

「ビューロー」とは、「事務所」「拠点」という意味で、ボランティア活動に関するさまざまな情報を発信し、相談や支援を行っている窓口です。ボランティア活動をしてみたい! ボランティアの支援がほしい! ⇒ そんな時はボランティアビューローにご相談ください。

子育て支援ボランティア講座

① 体験! うどん作り

CSR(企業の社会貢献)を知ろう!

小学生と一緒に「うどん作り」を体験しませんか。そして企業のひとつのあり方を考えませんか。

- と き 平成27年9月5日(土)
- 協 力 つるや麺業有限会社
- 参加費 100円



② 絵本ステキ!

ボランティア なお素敵!

絵本を子どもだけのものと考えていませんか? 好きな絵本、心に残る絵本と出会えたらどんなにしあわせでしょう。そんな絵本と出会える一日を過ごしませんか。

- と き 平成27年11月1日(日)
- 講 師 岡崎 義子さん 他
- 参加費 無料

①②共通

- 場 所 区子ども・子育てプラザ (鶴見区今津中1-1-14)
- 時 間 午前10時～正午
- 定 員 30人 ※事前申込制

申込み・問合せ

鶴見区子ども・子育てプラザ ☎6967-1033

ボランティアに関するお問い合わせは

鶴見区ボランティアビューロー

☎6913-7070

FAX 6913-7676

開館時間/午前9時～午後5時(日祝休館)

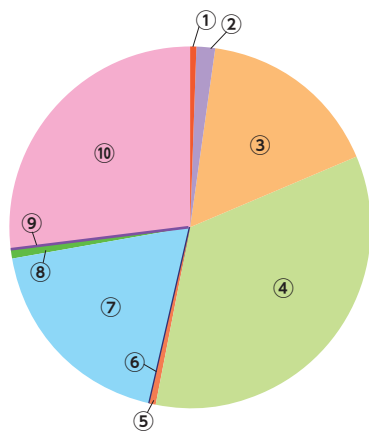
事業報告

平成26年度 決算

(単位:円)

収入の部

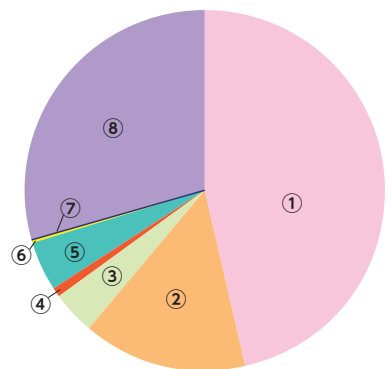
- ① 会費収入……………1,756,000
賛助会費、あいまち会費など
- ② 寄付金収入……………5,698,086
硬貨募金、善意銀行など
- ③ 経常経費補助金収入……………51,230,175
交付金、共同募金配分金
- ④ 受託金収入……………108,789,401
包括支援センター事業など
- ⑤ 事業収入……………1,681,400
- ⑥ 負担金収入……………6,000
- ⑦ 介護保険事業収入……………59,146,563
居宅介護料、居宅介護支援介護料ほか
- ⑧ 受取利息配当金収入……………1,974,385
- ⑨ その他収入……………726,784
- ⑩ 前年度繰越金……………84,111,468



収入計 ¥315,120,262

支出の部

- ① 人件費支出……………146,841,860
- ② 事業費支出……………46,323,613
社協活動、ボランティアビューロー、介護保険事業など
- ③ 事務費支出……………12,234,812
在宅サービスセンター管理費など
- ④ 分担金支出……………2,650,337
- ⑤ 助成金支出……………14,092,500
区内各種団体への助成
- ⑥ 負担金支出……………266,700
- ⑦ 固定資産取得支出……………264,168
- ⑧ 次年度繰越金……………92,446,272



支出計 ¥315,120,262

賛助会員募集のおねがい

鶴見区社会福祉協議会では、共同募金配分金や各種補助金のほか、寄付金・会費等により事業を実施しています。会費の使途としては、半額を会費振込手数料、区在宅サービスセンター維持管理等、半額を高齢者・見守り活動やサロン活動、子育て支援などの福祉事業に活用させて頂いています。これまでに、多くの区民の皆さまや会社などの法人の方々に賛助会員となっていていただいておりますが、さらに充実した活動を展開するため、広く会員を募集しています。一人でも多くのご支援をお願いします。

☆すでに賛助会員としてご協力いただいている皆さまには、直接、会費納入のご依頼を送付させていただきます。

- ◎ 個人会費 1口 1,000円
- ◎ 法人・団体費 1口 10,000円 (口数は何口でも結構です)

直接窓口へお越しいただくか、郵便局の下記口座へお振込みをお願いいたします。(振込用紙に住所・お名前・電話番号をご記入ください)

[加入者名] 社会福祉法人 大阪市鶴見区社会福祉協議会
[口座番号] 00930-2-83525 ※年間を通じて受付をしています。

共同募金

毎年10月1日から行われる共同募金運動では、多くの皆さまから地域福祉の推進に役立ててほしいという善意の寄付が寄せられています。

平成27年度
鶴見区社会福祉協議会への配分金
7,303,323円

高齢者訪問、地域社協育成事業、つるみ区社協助成事業、広報誌やホームページによる情報発信など、様々な福祉事業に活用させていただきます。



善意銀行

たくさんのご寄付をいただき、ありがとうございます。

皆さまからのご寄付は、善意銀行運営委員会において審査し、地域福祉の向上のために活用させていただきます。

総額
590,910円

平成26年4月1日～平成27年3月31日(順不同・敬称略)

預託者名

島田 堅太郎

鶴見幼稚園保育会

匿名

立正佼成会 明るい社会づくり運動
大阪城東ほんわかネットワーク

阪本 直美

木原 健