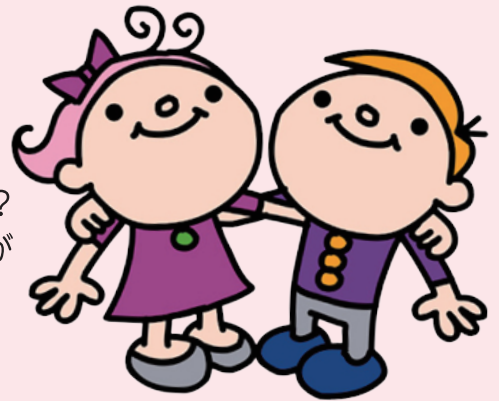


「不登校」ってなあに？

～子どもたちのSOSに気付くために～

身近に不登校の子どもがいる…
今も家にひきこもっているらしい…
何だか最近子どもの様子がおかしい…
などと感じておられますか？

子どもたちは、何かSOSを発しているのではないのでしょうか？
深刻な状況になる前に、子どもたちからのSOSに周りの大人が
どのように気付き、どのように関わればよいのかについて
みんなで一緒に考えましょう！



日時 平成26年2月20日(木)
午後1時～3時

※開場は午後0時30分からです

入場無料
申し込み不要
当日先着順で
受付します

場所 鶴見区民センター 小ホール
鶴見区横堤5丁目3-15(区役所西隣)



講師プロフィール

小田 裕子氏

女性ライフサイクル研究所
臨床心理士。社会福祉士。

学生時代は、子どもを中心とする福祉分野(情緒障害児短期治療施設、
児童養護施設、児童相談所)で学び、大学院から臨床心理学を専攻。
これまで、スクールカウンセラー、母子生活支援施設での心理相談員、
子育てカウンセリング、適応指導教室のアドバイザーを経験され、2003年
より女性ライフサイクル研究所スタッフとして、カウンセリング活動や講演
活動などを行われています。

お問い合わせ

大阪市鶴見区社会福祉協議会 鶴見区諸口5丁目浜6番12号

Tel 06-6913-7070

Fax 06-6913-7676