

まちの 支えあい活動



通称『あいまち』

会員募集中!

会員登録を希望される方は、事前にコーディネーターと面談を行い、利用・活動についてのルール確認、利用依頼や活動希望等の聞き取りを行います。

まちの支えあい活動
通称『あいまち』
とは?

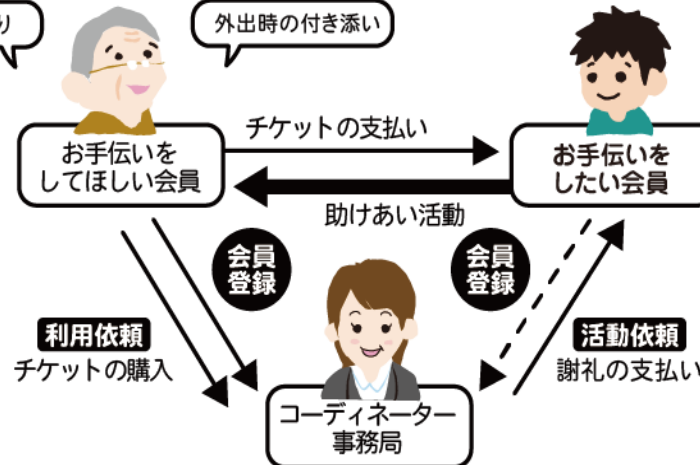
「ちょっと困ったな、助けてほしいな」の声に地域住民同士が気軽に支え合える相互援助活動です。有償の活動ですが、営利を目的とせず、利用者の気持ちの負担軽減や感謝の想いを謝礼金のやり取りであらわしています。会員登録をすることで、助け合い活動をするこも、利用依頼をして支援を受けることもできます。一方的に「助けてあげる、助けてもらう」のではなく、「自分にできることで相互に支えあう」仕組みです。

まちの支えあい活動通称『あいまち』のしくみ

たとえば...

- 部屋の掃除
- 話し相手がほしい
- 電球の交換
- 草むしり
- 外出時の付き添い

「こんなことで困ったときは『あいまち』を利用しよう!!」



※原則、介護保険サービス・障がい者支援サービス、ファミリーサポート事業などが優先となります。

利用までの流れ

- ①会員登録
会員 会員
- ②相談受付(訪問・聞き取り)
会員 コーディネーター
- ③会員に活動を依頼
コーディネーター 会員
- ④お手伝いをしてほしい会員と
お手伝いをしたい会員の顔合わせ
会員 コーディネーター 会員
- ⑤利用開始
会員 会員

料金設定について

年会費 **1,000円** (※会員登録時にお支払いください。)

利用する場合

利用料...**800円**(1時間)

● チケット制
(事前にチケットの購入が必要です。)
※1時間以降は30分単位(400円)で延長できます。

活動する場合

謝礼...**600円**(1時間)

● 利用料より謝礼としてお支払いします。
(一部は事務局運営費として利用します。)
※時間預託※にすることもできます。

◆1...時間預託とは、謝礼を受け取る代わりに、ポイントとして貯め、自分や家族が困った時にポイントを使ってお手伝いをしてもらうことができるしくみです。

問合せ まちの支えあい活動「あいまち」事務局

(運営：社会福祉法人 大阪市鶴見区社会福祉協議会)

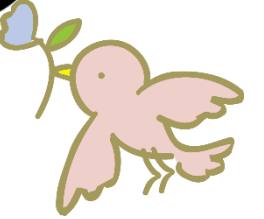
☎ **06-6913-7066** / 午前**9時**▶午後**5時30分** ※日・祝休み

📍 538-0051 鶴見区諸口5丁目浜6-12 (鶴見区在宅サービスセンター内)

🌐 <http://www.tsurumi-kushakyo.or.jp/aimachi>

まちの支えあい活動
あいまち

あいまち だより



第38号 2022年2月発行

編集・発行 大阪市鶴見区社会福祉協議会(あいまち事務局)

あいまち会員研修会のお知らせ

~ストレスを減らす!

自分にあった片付け方をみつける! Ver.2~

利き脳片付け®
収納術講座



去年2月にオンライン開催し、好評であった「利き脳片づけ®収納術講座」を、今回は会場開催いたします。

自身の利き脳を知ることで、より使い勝手の良い収納方法などがわかります。前回、参加を見送られた方や、興味がある方はぜひ、ご参加ください!

日時: 令和4年3月11日(金) 午後2時~3時30分

場所: 鶴見区在宅サービスセンター内 3階

参加条件: あいまち会員の方

申込み: 事務局窓口または電話で受け付け

(※先着順 定員40名 締切2月28日)

問合せ: まちの支えあい活動「あいまち」事務局

06-6913-7066 (月~土曜 午前9時~午後5時30分)

※講座の録音・録画はご遠慮ください。

※新型コロナウイルス感染状況により、開催中止になる恐れがあります。

あらかじめご了承ください。

