

前回の交流会の報告

10月1日(火) あいち会員研修会「乗ってみて、押してみてもっと知ろう！車いすのこと！」を開催し、12名の会員さんにご参加いただきました。

屋内研修



車いすの仕組みや基本の操作を学びました。

車いすから乗り降りする時、
停まる時はブレーキを忘れず
にしましょう！

屋外研修



社会福祉協議会の裏
をグルッと回り、緑地公
園まで行きました。
2つの自動販売機の
違い、わかりますか？

研修を終えて…

- 道路は傾斜や段差が多かった。
- 坂道を下る時は後ろ向きに下ると安全。
- 傾斜面の高い方を通ると操作がラクになる。
- すり落ちが心配、シートベルトが欲しいと思った。
- 乗り心地が悪い、座布団や円座があればいいなと感じた。
- 介助者は前後左右に注意が必要、ミラーがあればいいな。
- 研修中、歩行者から応援してもらい嬉しかった。

体験したことで介助者目
線以外の意見も多くあがり
ました。
乗っている車いすが急に
動いたらビックリします
ね。
相手に寄り添った声かけ
の大切さを実感しました。

事務局より

応援会員 募集中

あいちの活動には参加できなくても、取り組みに賛同し、住みよい地域づくりへの協力のひとつとして参画したいと思われる方や団体などに「応援会員」として支えていただく仕組みです。お力添えくださいますよう、よろしく願い申し上げます。

◎年会費…1口 1,000円

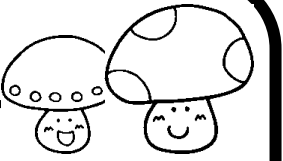
◎問合せ…あいち事務局 06-6913-7066

※平成27年10月1日より賛助会員→応援会員に名称を変更しました。

年会費1口3,000円→1,000円に改定しました。



活動のレポート



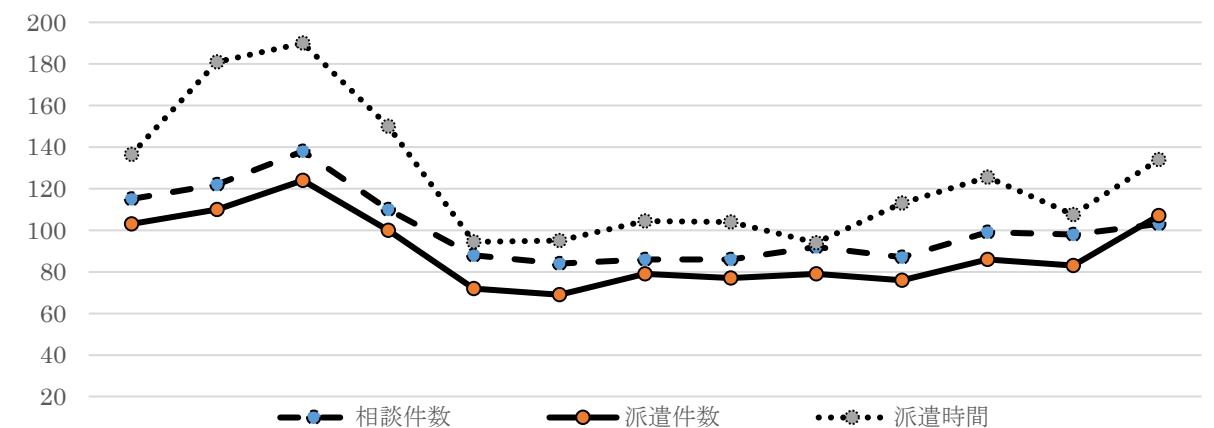
今回は、雨戸・網戸・窓掃除の活動にお邪魔しました。1人が内側からの窓掃除を、もう1人が雨戸・網戸・外側からの窓掃除をしていただきました。丁寧な活動に依頼者の方も大変喜んでくださいました。

1人の活動に不安がある方は、複数での活動もできます。この秋から一緒に活動してみませんか？連絡お待ちしております！

地域別会員数と相談・派遣件数 (令和元年9月末時点)

会員数		408人	
緑	14人	茨田東	51人
鶴見北	19人	茨田北	50人
鶴見	23人	焼野	25人
榎本	24人	茨田西	29人
今津	32人	横堤	40人
茨田南	55人	他区	9人
茨田	33人	その他	4人

※取消・退会は除く



	H30.9月	10月	11月	12月	H31.1月	2月	3月	4月	R1.5月	6月	7月	8月	9月
相談件数	115	122	138	110	88	84	86	86	92	87	99	98	103
派遣件数	103	110	124	100	72	69	79	77	79	76	86	83	107
派遣時間	136.5	181	190	150	94.5	95	104.5	104	94	113	125.5	107.5	134