

会員募集中!

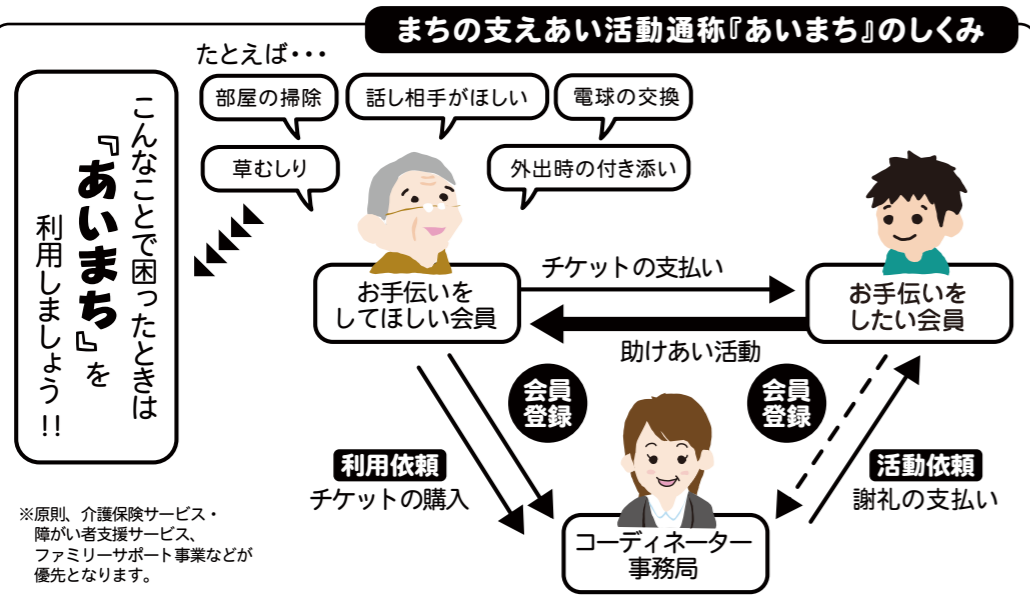
会員登録を希望される方は、事前にコーディネーターと面談を行い、利用・活動についてのルール確認、利用依頼や活動希望等の聞き取りを行います。

まちの 支えあい活動

通称『**あいまち**』

まちの 支えあい活動 通称『あいまち』とは?

「ちょっと困ったな、助けてほしいな」の声に地域住民同士が気軽に支え合える相互援助活動です。有償の活動ですが、営利を目的とせず、利用者の気持ちの負担軽減や感謝の想いを謝礼金のやり取りであらわしています。会員登録をすることで、助け合い活動をするこも、利用依頼をして支援を受けることもできます。一方的に「助けてあげる、助けてもらう」のではなく、「自分にできることで相互に支えあう」仕組みです。



料金設定について

年会費 **1,000円**（※会員登録時にお支払いください。）

利用する場合	活動する場合
<p>利用料…800円(1時間)</p> <p>● チケット制 (事前にチケットの購入が必要です。) ※1時間以降は30分単位(400円)で延長できます。</p>	<p>謝礼…600円(1時間)</p> <p>● 利用料より謝礼としてお支払いします。 (一部は事務局運営費として利用します。) ※時間預託*にすることもできます。</p>

◆1・・・時間預託とは、謝礼を受け取る代わりに、ポイントとして貯め、自分や家族が困った時にポイントを使ってお手伝いをしてもらうことができるしくみです。

問合せ まちの支えあい活動「あいまち」事務局
 (運営：社会福祉法人 大阪市鶴見区社会福祉協議会)
 ☎ 06-6913-7066 / 午前9時▶午後5時30分※日・祝休み
 ☎ 538-0051 鶴見区諸口5丁目浜6-12 (鶴見区在宅サービスセンター内)
 http://www.tsurumi-kushakyo.or.jp/aimachi

まちの支えあい活動
あいまち

まちの支えあい活動
あいまち だよ!

第9号2016年2月発行 編集・発行 大阪市鶴見区社会福祉協議会(あいまち事務局)

「まちの支えあい活動」とは、なんでもしよう?」

お笑い福祉士

笑福亭 學光 さん に

楽しんで、わかりやすく お話しさせていただきます!

無入場

あいまち寄席

※ 1975年 笑福亭鶴光に入門「お笑い福祉士」創設者(公式な資格ではありません)

3月10日(木)
 午後2時～3時30分
 鶴見区民センター小ホール
 定員：200名(先着順) / 申込：不要

まちの支えあい活動
 「あいまち」事務局
 (運営：大阪市鶴見区社会福祉協議会)
 ☎ 6913-7066

会員さん限定

あいまち会員 本音トーク座談会のお知らせ

日時：3月24日(木)14時～15時30分

場所：鶴見区在宅サービスセンター
3階会議室

内容：☆「こんなとき、どうする?」討論会(困難な事例検討)
☆「あなたの知らないあいまちな活動」(活動の様子スライドショー)
☆「本音トーク」座談会(今年度1年を振り返って)
☆平成28年度 登録更新会
☆活動会員さん精算会
(活動後、事務局で清算していないチケットありませんか?)

申込：定員30名

参加無料(あいまち会員限定)

電話または事務局窓口でお申込ください。

この1年を
ふり返りながら、
依頼や活動の
あんなことや、
こんなこと、
お話しませんか?



あいまち登録更新のお知らせ

あいまち会員みなさまへ
来年度も引き続き依頼・活動される方は、
更新手続きをお願いします。事務局窓口で
受け付けてます。3/24(木)の会員交流会
でも更新させていただきます。
※依頼会員さんで、事務局までお越しいた
だくのが難しい場合はスタッフがご自宅ま
でお伺いします。ご連絡お待ちしております。

精算について

活動会員みなさんへ、活動したあとの
未精算のチケットをお持ちではありませんか?
まだ精算していないチケットをお持ちの方は
3月30日(水)までに事務局までお越し
願います。
※チケット、活動報告書、印鑑を忘れずにご持
参ください。

応援会員 募集中



あいまちでは「応援会員」を随時募集
しています。
あいまちな活動には参加できなくても、
取り組みに賛同し、住みよい地域づく
りへの協力のひとつとして参画したい
と思われる方や団体などに「応援会
員」として支えていただく制度です。
お力添えくださいますよう、よろしく
お願い申し上げます。

●応援会員：年会費 1000円

●お申込み：事務局で承っております。
応援会員になられた方には、
あいまち特製バッグを進呈し、
広報紙「あいまちだより」(隔月発行)、
交流会・研修会に関するご案内をお送り
します。

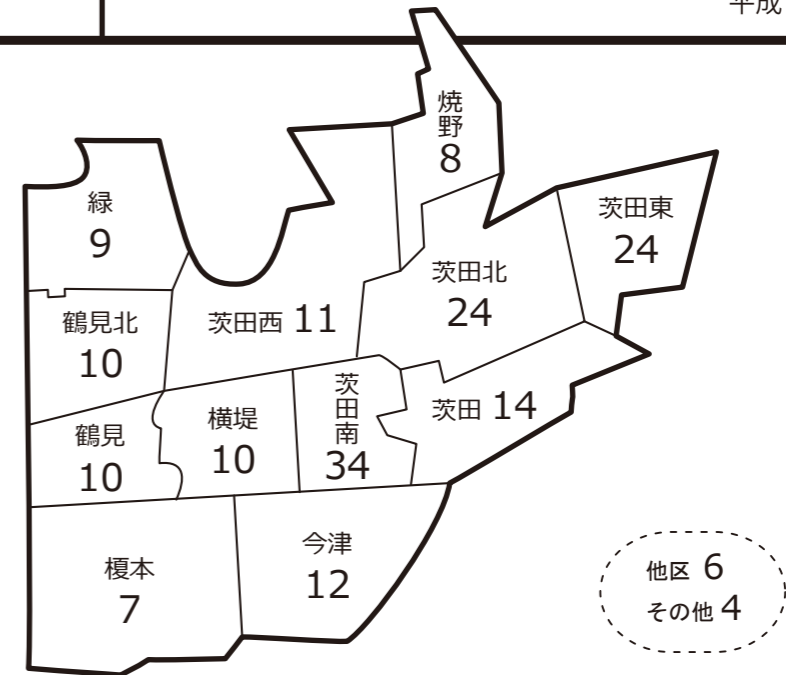


※平成27年10月1日より、
名称を賛助会員→応援会員に変更しました。
年会費を1000円→1000円に改定しました。

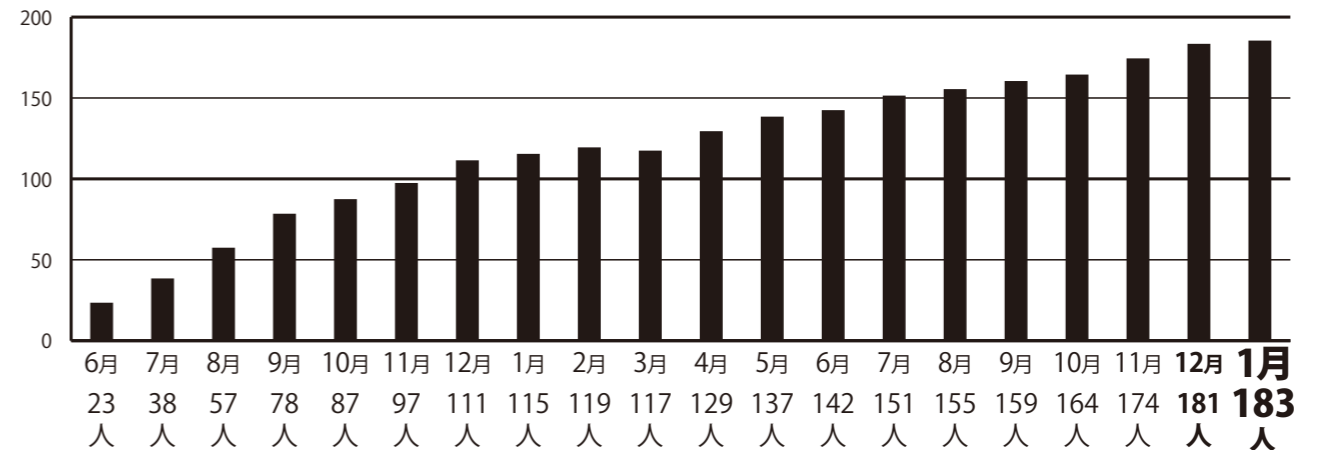
運営状況

平成28年1月31日現在

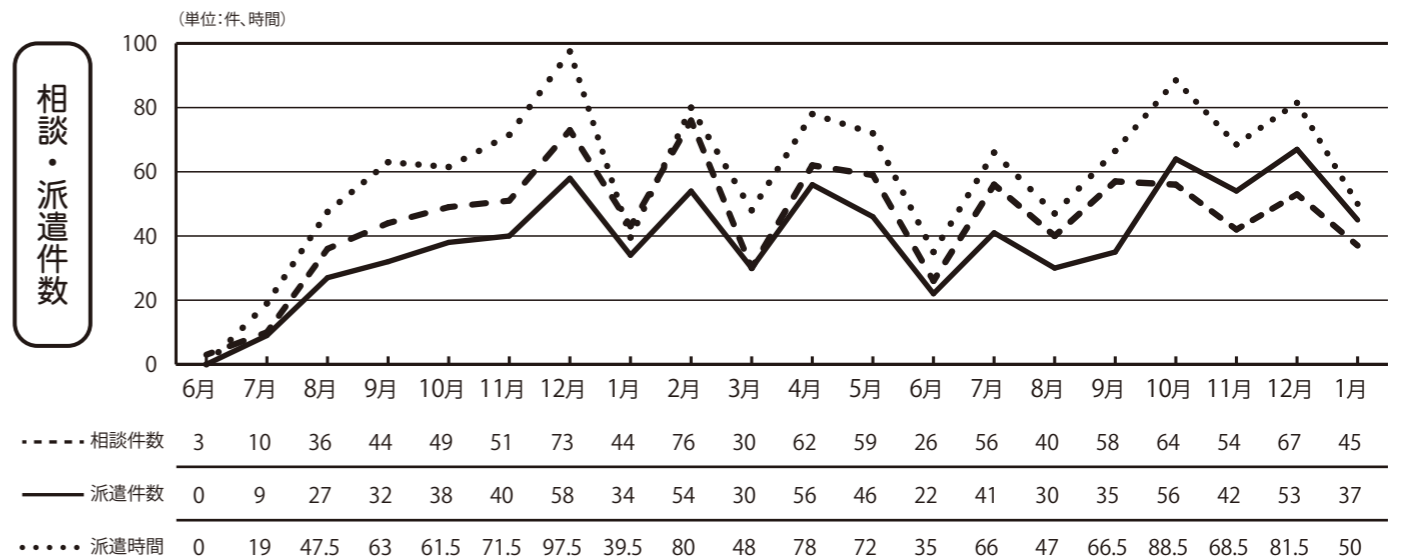
地域別会員数



会員数推移



相談・派遣件数





あいまち会員新年交流会



1月12日(火) あいまち会員新年交流会を開きました。

今年も人名ビンゴゲームをしました。

くじ引きで名前が呼ばれた会員さんに自己紹介と依頼・活動を振返って嬉しかったこと、

困ったこと、嫌だったこと、今年の活動目標などを語ってもらいました。

昨年とちがって時間が足りなくなるほど、みなさん、次のようにたくさんお話しくださいました。「あいまち」が実際に動き始めて、1年6ヶ月、みなさん、いろいろな思いを重ねてい

らっしゃったようです。

- ・ 依頼者との関係作りは、活動回数を重ねないとやはり難しいことだと実感した。
- ・ 活動経験が豊富な先輩V0さんに教えてもらいながら一緒に活動することになった。練習を兼ねて、自宅の掃除をするようになった。
- ・ 依頼者の要望に寄り添って実施するようにしている。
- ・ 依頼者から直接活動依頼されることがあるが、都度、事務局を通すよう説明している。
- ・ 地域のネットワーク委員会に「あいまち」の説明に来てほしい。必要な人に伝わっていないように感じる。
- ・ 自身の活動心得として、依頼者に深入りしない、マンネリにならないように工夫する、できないことは「できない」とはっきり言うことにしている。

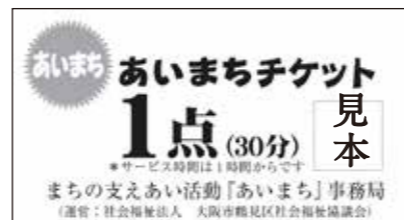
あいまちQ&A

Q チケットに有効期限はあるの？

A チケットに有効期限はありません。いつまでもお使いいただけます。

もし、チケットがご不要になられたも返金可能です。

詳しくは事務局までお問合せください。



あいまち ある日の活動 その4 会員Dさんより

私の活動状況

一人でお住まいの70才代女性のお宅へ伺っております。

庭の草引きを依頼されて、3回程行きました。

初回はお互いが気を使い遠慮された様子でしたが、

今はすっかり打ち解けた関係でスムーズに依頼処理が出来ます。

独居のため話すことも少なく、膝が悪いので数日出掛けられない日もあるご様子です。

私が訪問すると、身体の事やご近所の様子等いろいろとお話をされます。

作業を行いながら、耳を傾けて頷くばかりです。

終了する時には、お会いした時より穏やかになられ、安心して帰宅します。

ただ依頼者様のご要望に応えるのではなく、依頼内容の先に何を求めて期待されるかを、訪問する度に学びます。

私の微々たる働きですが、社会貢献の一助となれる様に頑張ります。

私の活動への思い

①利用者様に喜んでいただく事が大きな要素です。

②「ありがとう」と云われた利益は誠に尊く、感謝の気持ちで一杯です。

あいまち必要な理由

①介護や介助を必要としていない高齢者へのサポートとなります。

②依頼者宅への訪問は、身近なお手伝いが出来る事と高齢者への見守りの役割もされています。

③精神的に不安定な利用者様がおられます。その様な時に「あいまち」を利用することにより、快適な生活環境へと変化します。それは不安が解消すると共に精神的な安定へと繋がります。

④有償ボランティア活動は利用者良し、活動者良し、地域良しの素晴らしいシステムです。

そのためにも続けていただきたいと願います。

あいまちの今後の取り組み

①利用者の切実な需要を活動者が感謝しながら解決していくのです。だからこそ「あいまち」の必要性が有り、更なる活動運営にも期待されるでしょう。

②鶴見区は近年大規模マンションの建設が多く、高齢者が年々増加しています。

故に有償ボランティアの依頼率が高まり、今年より来年とより一層求められる状況と見ます。

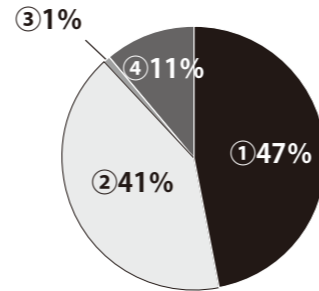


平成27年度 まちの支えあい活動「あいまち」アンケート調査 集計結果

実施期間：平成27年度12月18日～平成28年度1月19日
配布数：180
回収数：117 (回収率65%)

Q1.「あいまち」を利用または活動したことはありますか？

① 利用した	56	③ 利用も活動もした	1
② 活動した	49	④ 利用も活動もしていない	13
回答数(複数回答) 119			

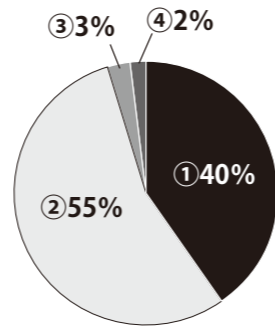


④を選んだ理由を教えてください。

- ・将来、目が悪いので、通院の時お願いしたいと申し込んだのですが、会員である安心があります。
- ・当初、必要であると思い申し込んだが、今のところ使用する必要がない。

Q2.「あいまち」の会員になってよかったと思いますか？

① とてもよかった	45	③ あまりよくなかった	3
② よかった	61	④ よくなかった	2
回答数(複数回答) 111			

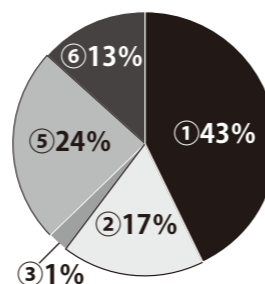


◎理由を教えてください。

- ① 利用者と活動者が直接関わるのではなく、中間にコーディネーターさんがいてくださるので安心して利用または活動が出来ること。様々な研修が出来、会員さんたちと話題を共有することが出来たこと。自己満足かもしれないが、少しは人助けができ、人との絆が深まったこと。
- ① 気をつかわなくてよい。安心。1人住まいなので色々話を教えてもらい嬉しかった。
- ① 身体が動かない時に利用できて大変助かりました。
- ② 活動に対して「ありがとう」の声をいただけること。役に立てたことが嬉しい。
- ② 介護保険で受けられないサービスを受けることが「あいまち」で可能。
- ② なにかあったらお願いできると思うだけで心強いです。

Q3.今後、「あいまち」を利用または活動したいと思いますか？

① 利用したい	52	⑤ 活動したい	29
② たまに利用したい	21	⑥ たまに活動したい	16
③ あまり利用したくない	3	⑦ あまり活動したくない	0
④ 利用したくない	0	⑧ あまり活動したくない	0
回答数(複数回答) 121			

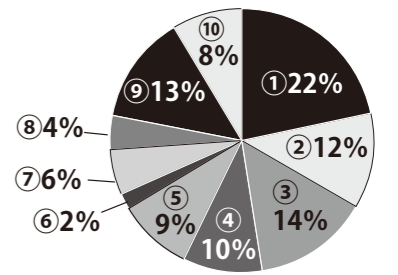


◎理由を教えてください。

- ⑥できる限り自分のことは最後まで他の方に迷惑をかけたくないと思います。

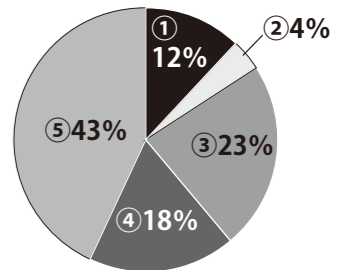
Q4.「あいまち」を知ったきっかけは？ 回答数(複数回答) 143

① 広報つるみ	31	⑥ あいまちだより	3
② 区社協だより	17	⑦ 説明会	8
③ 地域包括支援センター	20	⑧ 区役所で聞いた	6
④ ケアマネージャー	14	⑨ 友人・知人などの口コミ	19
⑤ チラシ	13	⑩ その他	12



Q5.今後「あいまち」に期待することはありますか？ 回答数(複数回答) 100

① 料金を安くしてほしい	12
② 料金を高くしてほしい	4
③ 利用・活動内容を増やしてほしい	23
④ 利用できる時間や曜を増やしてほしい	18
⑤ その他	43



⑤その他(記述)

- ・自動車等の利用も考えたら…
- ・利用者も活動者もお互いの善意で動いている認識が必要だと思う。
- ・加齢とともに手を貸してほしいことは増えると思うので、安心してお願いできるあいまちであってほしい。年金生活なので少しでも低料金でお願いできたら嬉しいです。
- ・やはり宣伝しかなと思っていましたが、お年寄りが被害を受けやすい時代の中で、安心して、いい関係を結んでいく事の大切さも思います。
- ・お年寄りの方に関わらず、人の為に役に立ちたいそれだけで今後も頑張りたく思っています。

その他(自由記述)

- ・年に1.2回、活動者の相互理解、健康増進の為、ハイキング、軽登山、緑地でバイキング焼肉(会費制)、その他(土曜日)絵手紙・俳句等々の同好会を1.2ヶ月に1回とか、区社協3階の会議などいい場所があるので…多くの人が集まってくるようにしてはいかがですか。
- ・いつもありがとうございます。大変助かっています。
- ・利用するだけで、私には活動できないので申し訳なく思っています。

先日はお忙しい中、アンケートにご協力いただきまして、ありがとうございました。ここに集計の結果を報告させていただきます。おかげさまで貴重なご意見を多数寄せていただきました。そのほとんどが前向きな意見や感謝の声で事務局としても喜んでいきます。今後はこれらの意見を参考により良い「あいまち」にしていきたいと思っております。

