



ひきこもり家族の会

Familie

ファミリエ

ひきこもりについて理解を深め、ご家族同士が支えあうことを目的に開催しています。
一人で抱え込まず、まずは「ファミリエのちらしを見て・・・」など、お気軽にお電話ください。

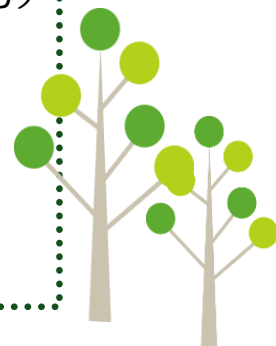
● 日時：毎月第3土曜日 13時半～15時半

● 場所：鶴見区在宅サービスセンター

(大阪市鶴見区諸口5丁目浜6番12号)

● 対象：ひきこもり等でお悩みのご家族
(鶴見区にお住まいの方)

● 内容：ご家族同士の情報交換・交流会



● 2026年度開催日

・4月18日(土)・5月16日(土)・6月20日(土)・7月18日(土)・8月15日(土)

・9月19日(土)・10月17日(土)・11月21日(土)・12月19日(土)



・2027年1月16日(土)・2月20日(土)・3月20日(土)

問合せ：社会福祉法人 大阪市鶴見区社会福祉協議会

(見守り相談室・地域支援担当)

☎：06-6913-7070 FAX：06-6913-7676